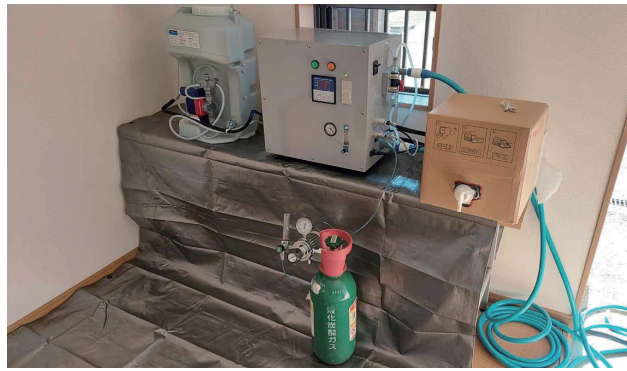




### 資料

## ◎ 福祉施設への除菌水生成機寄贈について

当社では事業効率化の観点から、自社で展開していた除菌水生成機の製造・販売を終了致しました。その折、県内の障がい者福祉施設とお話する機会があり、同設備に強い関心をお寄せいただいたことから、この度、地域支援活動の一環として、当該設備を寄贈させていただきました。



同施設では、日々の衛生管理に活用いただけるということで、担当者の方からも前向きなお声をいただいております。

これまで取り組んできた設備が、今後は地域の現場で役立てていただけることを大変嬉しく思います。鈴裕化学は、今後も事業活動とあわせて地域に貢献できる取り組みを続けてまいります。

2026年5月19日

### ◎ 本件に関するお問い合わせ先

株式会社 鈴裕化学 業務課  
TEL 0297-48-1575  
E-mail adachi@chemical-suzuhira.co.jp